



Wellness-Betten

Die Betten entlasten druckempfindliche Körperpartien dank wärmeabhängiger Festigkeit. Außerdem fördern Sie eine Klima-Regulierung und durch das vertikale 7-Zonen-Belüftungskonzept bestärken die Matratzen ergonomisch richtiges Liegen.

Klangbaumerlebnis

Wohlgefühl für Ihre Sinne

Ein beruhigendes Klangerlebnis von therapeutischem Wert offenbart sich, wenn Sie durch die Astlöcher an den Klangersaiten ziehen. Die erzeugten Schallwellen wirken entspannend wie im Tiefschlaf. Spüren Sie den Einfluss auf Ihre Gefühls- und Bewegungskontrolle, auf Ihre innere Ruhe und Sicherheit. Ein Gleichgewicht zwischen Ruhezustand und Stresssituation wird durch die Klänge angestrebt. Genießen Sie dieses Wohlgefühl.

Salzwand

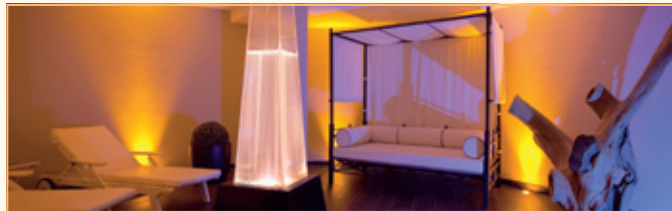
Die hinterleuchteten Salz-Steine in der Salzwand kommen aus dem Salzgebirge zwischen Indus und dem Himalaya. Sie weisen einen hohen Reinheitsgrad auf (mind. 97%), der eine optimale Lichtdurchlässigkeit gewährleistet. Wegen seiner Wasserlöslichkeit wird das Bergsalz ausschließlich im Innenausbau sowie als Lecksteine für die Kamele in der Wüste verwendet. Die relative Luftfeuchtigkeit darf 74% Prozent nicht übersteigen, sonst geht das Salz in Lösung über.

Indusaltz ist zu 100% reiner Natur und es sind keinerlei Zusatzstoffe beigemischt. Es wirkt antibakteriell und luftreinigend, außerdem ist es selbst geruchslos, kann aber Gerüche binden.



MOUNTAIN-SPA

Wellness-, Sauna- und Beautylandschaft auf 800 m² –
Alles, was Sie zum Wohlfühlen brauchen.



Sauna- und Spa-Feeling pur!

- 5 Saunen
- exquisite Ruheräume
- Wasserretretbecken
- Eisbrunnen und Erlebnisduschen
- Freiluft-Bereich
- Fitnessraum mit modernsten Cardio- und Trainingsgeräten
- kostenfreie Tee-Bar
- Hallenbad und 32° Sprudelbecken
- Wellness- und Beauty-Lounge (gegen Gebühr)



ÖFFNUNGSZEITEN

- Mountain SPA:** Mo-Do 16 – 22 Uhr · Fr-So 15 – 22 Uhr
 Weitere Wunschzeiten gern auf Anfrage an der Rezeption.
- Beauty-Lounge:** täglich 9 – 18 Uhr
 Terminvereinbarung über Haustelefon -196 oder an der Rezeption.
- Schwimmbad:** täglich 7 – 22 Uhr



Briloner Straße 48 · 34508 Willingen (Upland)
 Tel. 05632-987 0 · Fax 05632-987 198
 info@goebels-landhotel.de · www.goebels-landhotel.de

sprenger druck, kornbach



Sauna- und Spa-Feeling pur im
MOUNTAIN-SPA

Wellness-, Sauna-
 und Beautylandschaft
 auf 800 m²



MOUNTAIN-SPA

Erleben Sie ein neues gesundheitsbewusstes Saunagefühl:

Farblicht-Klang-Sauna

Temperatur: 50° - 60° / Verweildauer: 15-30 Min. mit Anti-Aging-Effekt

Im feuchten Warmluftbad herrschen niedrigere Temperaturen als in der klassischen Sauna, in der Regel bei einer Luftfeuchtigkeit von ca. 40 - 55 %. Sie gilt als Kreislauf schonender und wird kombiniert mit einer speziellen Farblicht-Therapie: Liftlight.

Liftlight ist eine Anwendung, die schonend die tieferen Hautschichten erhitzt, um dadurch die dort befindlichen, erschlafften Collagene zu stimulieren und einen „Schrumpfungseffekt“ auszulösen. Des Weiteren wird im Langzeitverlauf neues, haut-eigenes Collagen aufgebaut und so die gesunde Zellerneuerung gefördert. Energie tanken in rotem Licht, lachen in gelber Atmosphäre, entspannen in Grün, träumen ganz in Blau oder ganz gezielt an sichtbaren Körperzonen eine gesunde Zellerneuerung genießen. Die Haut wird straffer und glatter, das Gesicht und der ganze Körper wirken jünger. Eine hochwirksame Anti-Aging-Pflege für Körper und Seele.



Dampfbad

Temperatur: 50° - 60° / Verweildauer: 15-30 Min.

Die milde Wärme des Dampfbades wird durch die gleichmäßige Wärme, die der Boden, die Wände und auch die Bänke abstrahlen erwirkt. Es schonet den Kreislauf und entspannt die Muskulatur, was Dampfkuren auch für Menschen attraktiv macht, die keine Saunahitze vertragen. Die Luftfeuchtigkeit liegt bei etwa 80-100%. Ziel beim Dampfbaden ist daher nicht das Schwitzen, sondern der feine Nebel öffnet die Poren und aktiviert die Zellerneuerung. Die Haut wird wieder zart und geschmeidig. Ärzte betonen vor allem die gesundheitlichen Effekte für die Atemwege und Schleimhäute. Gerade Menschen mit Erkältungen oder chronischen Atemwegserkrankungen profitieren von einem regelmäßigen Dampfbad. In der Tiefenwirkung sorgt der feuchtwarme Nebel dafür, dass die Durchblutung steigt und Muskelverspannungen sich lockern.



Mountain-Sauna

Temperatur: 80° - 90° / Verweildauer: 15 Min.

Finnische Sauna mit stündlich automatischem Aufguss, massiven Weichholzbohlen, Innenverkleidung Fichte gehackt, Steinwand-Verkleidung aus Klinkerstein.

Das Saunabaden ist ideal, um neue Kräfte zu sammeln. Der Wechsel zwischen wohltuender Hitze und anschließender Abkühlung stärkt die Abwehrkräfte und den Kreislauf. Kurz: Der ganze Stoffwechsel kommt auf Hochtouren. Außerdem pflegt das Saunabaden Ihre Haut und entschlackt. Körper und Geist kommen wieder ins Gleichgewicht.

Das Saunabaden ist ideal, um neue Kräfte zu sammeln. Der Wechsel zwischen wohltuender Hitze und anschließender Abkühlung stärkt die Abwehrkräfte und den Kreislauf, entspannt die Muskulatur und hat neben einigen physiologischen Effekten wie der Senkung des Blutdrucks vor allem auch eine wohltuende Wirkung auf das subjektive Wohlbefinden. Kurz: Der ganze Stoffwechsel kommt auf Hochtouren. Außerdem pflegt das Saunabaden Ihre Haut und entschlackt. Körper und Geist kommen wieder ins Gleichgewicht.

Infrarotkabine

Temperatur: 30° - 40° / Verweildauer: 15-30 Min.

Sauna mit Rotlicht-Effekt

Wärme ist eines der ältesten Heilmittel der Menschen. Gesundheitsvorsorge durch Erhöhung der Körperkerntemperatur, Schwitzen zur Nierenentlastung, allgemeine Entgiftung und positive Herz-Kreislaufwirkungen sind nur einige der positiven Gesundheitsmerkmale.

Völlig unsichtbar ist in den rundum verkleideten Wänden der Sauna ein Infrarot-Flächenheizsystem integriert. Die Strahlen wirken besonders schonend und sanft auf den Körper ein.

Sole-Raum

Temperatur: 40° - 50° / Verweildauer: 15-30 Min.

Die positiven Effekte des Meeresklimas, gerade das des toten Meeres, gelten medizinisch nachgewiesen schon lange als heilungsfördernd.

Der Nebel dringt wegen der geringen Partikelgröße bis in die kleinsten Verästelungen der Lunge vor. Dabei bewirkt der erhöhte Salzgehalt der Sole gegenüber der Zelle einen osmotischen Effekt, der die Zelle veranlasst Wasser abzugeben. Dadurch wiederum vergrößern sich die Atemwege beachtlich und werden durchgängiger für den bereitgestellten ionisierten Luftsauerstoff.

Die Versorgung von Organen und Geweben kann signifikant gesteigert werden. Anders als Salz auf der Haut, das zur Austrocknung führt, bewirkt die Sole in den oberen Hautschichten einen Feuchtigkeitsspeicherungseffekt und ist speziell für Menschen mit Neurodermitis zur Anwendung geeignet.

Schwebeliegen

Beschwingtes Wohlbehagen

Entspannen Sie auf der himmlischen Liege. Die exklusiven Schwebeliegen stellen eine Neuerung im Wellness- und Gesundheitsangebot dar. Die ergonomische Form sorgt für die Entspannung Ihrer Muskelgruppen. Auf dieser Liege ist es möglich, viel leichter loszulassen und es sich behaglich zu machen. Fühlen Sie die schwebende Leichtigkeit des Seins.

